

■ ■ ■ månadens epiztel



Epizteln rapporterar denna gång om ett antal misstankar om olika smittsamma djursjukdomar, som alla



kunde avskrivas efter laboratorieundersökning. Dessutom beskrivs ett fall av idegransförgiftning hos nöt. Epizteln är ett samarbete mellan Statens Veterinärmedicinska Anstalt (SVA) och Jordbruksverket och är i det här numret sammanställd av Helena Ohlsson, SVA och Charlotta Lindqvist, Jordbruksverket.

MISSTANKE OM BLUETONGUE

Misstanke om bluetongue uppstod i mitten av augusti i en besättning i Västra Götaland. En ko hade dött och ytterligare en var sjuk. Först diskuterades mjältbrand men detta avfärdades på grund av otypiska symtom och ingen tänkbar smittkälla. Symtomen bedömdes vid närmare undersökning kunna vara orsakade av bluetonguevirus (feber, tårflöde, små erosioner i munhålan och rodnad nosspegel). Efter PCR-undersökning på SVA kunde dock misstanken avfärdas.

IDEGRANSFÖRGIFTNING

Plötsliga dödsfall hos ett flertal betesdjur noterades i en större besättning i Västsvrige i slutet av augusti. Det framkom att idegran lagts ut på betet och detta sågs som den huvudsakliga misstanken. Ingen indikation om epizootisjukdom förelåg baserat på övrig information. Idegransförgiftning ger plötsliga dödsfall utan föregående symtom genom att giftet, en alkaloid, verkar direkt på hjärtat. Andnöd, muskeldarrningar, hypotermi kan föregå döden. Vid obduktion konstaterades idegransförgiftning.

SVINPESTMISSTANKE

Två treveckors grisar inkom till SVA för obduktion på grund av plötslig död utan före-



ILLUSTRATION: FLORA VON DEUTSCHLAND, ÖSTERREICH UND DER SCHWEIZ, 1885.

Plötsliga dödsfall hos ett flertal betesdjur noterades i en större besättning i Västsvrige, där idegran (bilden) sågs som den troligaste orsaken.

gående symtom. Vid obduktion sågs rikligt med petekiella blödningar varför klassisk (CSF) och afrikansk svinpest (ASF) inte kunde uteslu-

■ ■ Telefonnumret till SVAs epizootologjour är 018-67 40 01.

■ ■ Detta nummer kan enbart användas då SVAs växel är stängd, dvs utanför ordinarie arbetstid. Epizootijouren ger råd och hjälp till veterinärer vid misstanke om epizootisjukdom. Provsvar eller allmänna råd kan inte ges på detta nummer.

tas. Vid kontakt med besättningsveterinären framkom att inga andra tecken på sjuklighet förelegat i besättningen sedan dessa två grisar hade dött fyra dagar tidigare. Den kliniska bilden gav således ingen anledning att misstänka förekomst av svinpest varför proverna undersöktes utan att besättningen spärrades. Resultat av PCR-undersökning för CSF och ASF var negativt. Möjlig differentialdiagnos är immunmedierad trombocytopeni, men slutlig patologisk-anatomisk diagnos är i skrivande stund ännu inte fastställd.

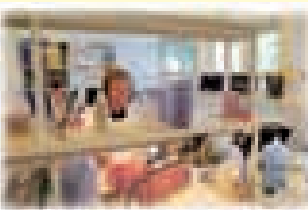
MISSTANKAR OM RABIES

En veterinär tog kontakt med SVA med frågeställning om rabies på en ekorre man fått in på kliniken. Den hade hittats liggande nedanför ett träd av några skolbarn två till tre dagar tidigare, varav ett av barnen hade blivit biten vid hantering. Ekorren hade därefter tagits omhand av en privatperson som nu lämnat in den för undersökning. Den uppvisade bakdelsför-lamning och höll ett framben i onaturlig vin-

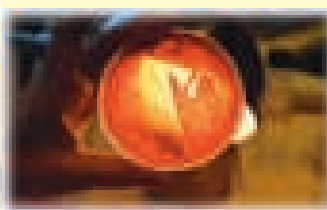
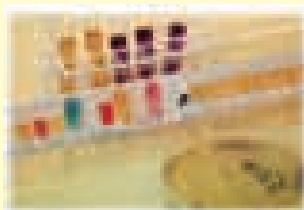
kel. Röntgen och undersökning var utan fynd och djuret hade inga synbara tecken på trauma. En i personalen blev också biten. Det fanns dock inget i anamnesen som tydde på just rabies: ett vilt, sjukt djur kan normalt förväntas freda sig vid ofrivillig närkontakt med människor. Ekorren avlivades och skickades in för rabiesanalys. Utfallet var negativt.

En vecka senare fick samma klinik in ännu en delvis paralyserad ekorre som bitit flera. Den avlivades och skickades in för analys och obduktion. Rabiesanalys var negativ. Obduktion avslöjade tydliga bitskador över nacke, huvud och ländrygg som överensstämde väl med kattbett. Inga patologiska förändringar kunde ses på lever, mjälte, njurar, lungor eller hjärta.

Samma vecka inkom en starkare rabiesmisstänke hos en katt från Skåne med beteendestörningar och CNS-påverkan i enlighet med vad som ses vid rabiesinfektion. Djuret avlivades och undersöktes på SVA med negativt resultat. ■

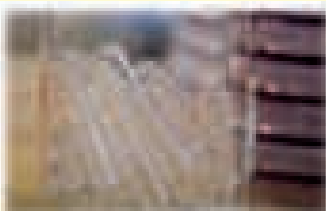


MYBAC
VETTECH
Laboratoriet



DITT LABORATORIEVAL

Klinisk veterinärmedicinsk mikrobiologi.



Swedac-ackrediterade undersökningar.

MYBAC-VETTECH LABORATORIET AB, Tel: 08-55 635 625. Fax: 08-449 46 56. E-mail: vet@mybac-vettech.se. Hemsida: www.mybac-vettech.se