

||| månadens epiztel



Epizteln handlar denna gång om aggressiv fågelinfluensa och BSE som för första gången har konstaterats i Sverige.



Vi ger även en lägesrapport om salmonella. Epizteln är ett samarbete mellan SVA och Jordbruksverket och är i det här numret sammanställd av Helena Ohlsson, SVA.

AGGRESSIV FÅGELINFLUENSA KONSTATERAD I SVERIGE

Sveriges första fall av aggressiv fågelinfluensa kunde konstateras vecka nio i år. Två viggjar från området kring kärnkraftverket i Oskarshamn analyserades vid SVA och konstaterades bära på den aggressiva formen av influensavirus, av typen H5. Sedan dess har ytterligare viggjar påvisats bära på smittan och nya prover kommer att tas kontinuerligt. Bekräftande tester utförs på EUs referenslaboratorium i Storbritannien.

Jordbruksverket har vidtagit skyddsåtgärder i Oskarshamnsområdet och undersöker hur spridd smittan är. Det innebär t ex att döda vilda fåglar tas om hand och de som inte skickas till provtagning destrueras.

För att förhindra att smittan sprids till fjäderfäbesättningar har skydds- och övervakningszoner införts. Dessa zoner har en radie på tre km respektive en mil från platsen där de smittade fåglarna påträffades. Inom skydds- och övervakningszonerna begränsas fjäderfätransporterna och de få fjäderfäanläggningar som finns där övervakas noggrant. En eventuell handel med fågelprodukter från området begränsas.

Fyndet av aggressiv fågelinfluensa hos vilda fåglar innebär framför allt en ökad risk för tamfjäderfä. Det är viktigt att djurägare och



Foto: Erik Ågren

veterinärer är uppmärksamma på eventuella symtom hos fjäderfä, och omedelbart rapporterar misstanke om fågelinfluensa hos dessa djur till myndigheterna.

BSE KONSTATERAT I SVERIGE

Det första fallet av BSE har konstaterats i Sverige. Det rör sig om en tolv år gammal ko från en köttrasbesättning i Västeråstrakten. Kon hade visat symtom på kalvningsförflamning nära kalvning och då hon inte blev bra trots upprepad behandling avlivades hon och skickades för destruktion.

Sveriges första fall av aggressiv fågelinfluensa upptäcktes i Oskarshamnsområdet. Två viggjar (varav den ena på bilden) analyserades vid SVA och konstaterades bära på den aggressiva formen av influensavirus.

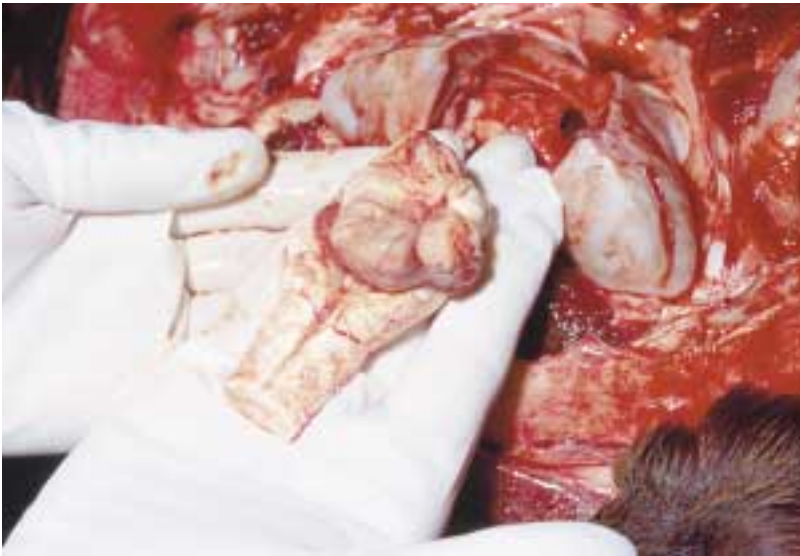


FOTO: BRINGT EKERBERG

BSE-provtagning från nöthjärna. Vid en rutintest påträffades en BSE-positiv ko från en köttresbesättning i Västeråstrakten. Sverige har därmed fått sitt första BSE-fall.

- ■ Telefonnumret till SVAs epizootologjour är 018-67 40 01.
- ■ Detta nummer kan enbart användas då SVAs växel är stängd, d v s utanför ordinarie arbetstid. Epizootijouren ger råd och hjälp till veterinärer vid misstanke om epizootisjukdom. Provsvar eller allmänna råd kan inte ges på detta nummer.

Vid destruktion provtas alla nötkreatur över 24 månaders ålder för BSE, så även detta djur. Provet analyserades med ett snabbtest vid SVA med positivt resultat. Även de konfirmerande undersökningar som utfördes vid SVA med immunohistokemi samt immunoelktrofores (Western Blot) var positiva. Då detta var första fallet skickades även material till EUs referenslaboratorium i Storbritannien som bekräftade resultaten.

En utredning pågår för att utröna vilket foder som använts på gården. Kon var född 1994 och då bedömdes den svenska situationen inte som helt stabil, oavsiktlig inblandning av kött- och benmjöl i fodret skedde genom korskontamination på fabriken.

Det finns en omfattande EU-lagstiftning på området som bland annat reglerar foderförbud och avlägsnande av specificerat riskmaterial vid slakt. Sverige har följt den på samma sätt som andra EU-länder, även om inget fall tidigare har konstaterats. Det enda undantaget Sverige har haft är att kravet på provtagning i normalslakten i övervaknings syfte har begränsats till 10 000 djur per år. Andra länder provtar samtliga djur över 30 månader. I skrivande stund vet vi inte om det kommer att bli ett krav att provta samtliga nötkreatur över 30 månaders ålder vid normalslakt även i Sverige.

SVA vill påminna alla om att BSE lyder under epizootilagen och misstänkta kliniska fall skall anmälas. Information om symptom-bild finns på www.sva.se

LÄGESRAPPORT FÖR SALMONELLA

Den 15 februari beslutades att samtliga gårdar som fått misstänkt salmonellasmittat foder, under perioden 10 november 2005 till och med 17 januari 2006, skulle provtas på foderanläggningar och gödselkulvertar. Huvuddelen av besättningarna ligger i Skåne men ett mindre antal hittas i Blekinge, Halland och Kronoberg.

I skrivande stund har samtliga gårdar provtagits. Hittills har 29 besättningar spärrats, varav sju fått spärrarna släppta efter sanering och förnyad provtagning. Inga ytterligare positiva prover hos djur har påvisats. De positiva proverna på gårdarnas foderanläggningar har rört sig om något enstaka per gård. Totalt har ca 3 000 prover tagits från gårdarnas foderanläggningar. I dagsläget har ca 2 300 grisar avlivats på grund av smitta, djurskyddsskäl eller för att underlätta saneringsarbetet. ■

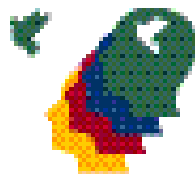
SLIPNING

Skär 70:-, Saxar 65:-
Garanti, snabb leverans

Marknadens lägsta priser
på klippmaskiner
Oster A5 inkl skär 1.430:-

Priser exkl moms

Lyckliga Fåret Skärsliperi
Prästavägen 254
263 91 Höganäs
042-722 83, www.lyckliga.nu



MEDINOR
Ett AOC-BIHELD bolag

Lång tradition, hög kvalitet på labtester
för human- och djurdiagnostik t ex

D-dimer
Koagulation
Klinisk kemi

Medinor AB • Box 1215 • 181 24 LIDINGÖ • Tel 08-544 812 00 • www.medinor.se

Vi finns på Ve-TA dagarna
1-2 april 2006